

Ce complément au journal des **décès** <http://barthes.enssib.fr/coronavirus/Graphes-Covid19-du-jour.pdf>, est dédié aux cas **confirmés**. Pour rappel, toutes les **statistiques** relatives à la pandémie sont **fragiles**. Cf. la page <http://barthes.enssib.fr/coronavirus>.

## Cas confirmés de la covid 19 Graphiques rapidement commentés

Éric Guichard

8 juin 2021

Document produit au format A3 paysage pour une meilleure lisibilité des graphiques. Visualisation conseillée sur de **grands écrans**.

Source générale des journaux : <http://barthes.enssib.fr/coronavirus>.

**Format et contenu** de ce journal *dédié aux cas confirmés* évoluent régulièrement depuis le 20 août 2020. Le dossier <http://barthes.enssib.fr/coronavirus/anciens-journaux> en gardera à son tour l'historique.

Attention, travail en cours...

Profitez du sommaire : il est page 2 et « cliquable » dans ce pdf.

### Les titres du 8 juin 2021

#### Titres, doutes et questions

##### Attention

Du plus récent au plus ancien...

1. Un graphe du nombre de tests a été introduit pour préciser la corrélation entre ce nombre et le nombre de confirmés.
2. Le nombre de confirmés semble augmenter en France depuis août 2020. Parmi les raisons, signalons l'augmentation du brassage social en période vacancière, et l'augmentation du nombre de tests effectués. Une étude sur ce dernier point est en cours.
3. Nouvelles cartes fixes ou animées, automatisées : cf. le dossier <http://barthes.enssib.fr/coronavirus/cartes> ou la page d'entrée <http://barthes.enssib.fr/coronavirus/>.
4. Si les médias évoquent souvent le Brésil, les États-Unis et désormais l'Inde, les pays comme le Pérou, le Chili, l'Argentine etc. sont souvent oubliés. Pourtant la pandémie y est féroce. Cf. les cartes précitées.
5. Les données restent fortement erratiques, la communication entre institutions nationales et internationales semble complexe. Cf. Les 200 *morts négatifs* en France le 19 mai (réduction du nombre

de décès en Ehpad non corrigée par Hopkins). De ce fait, nombre de corrections sont effectuées. Par exemple, les nombres négatifs de confirmés, assez fréquents, sont brutalement ramenés à 0.

#### La forme du journal a évolué

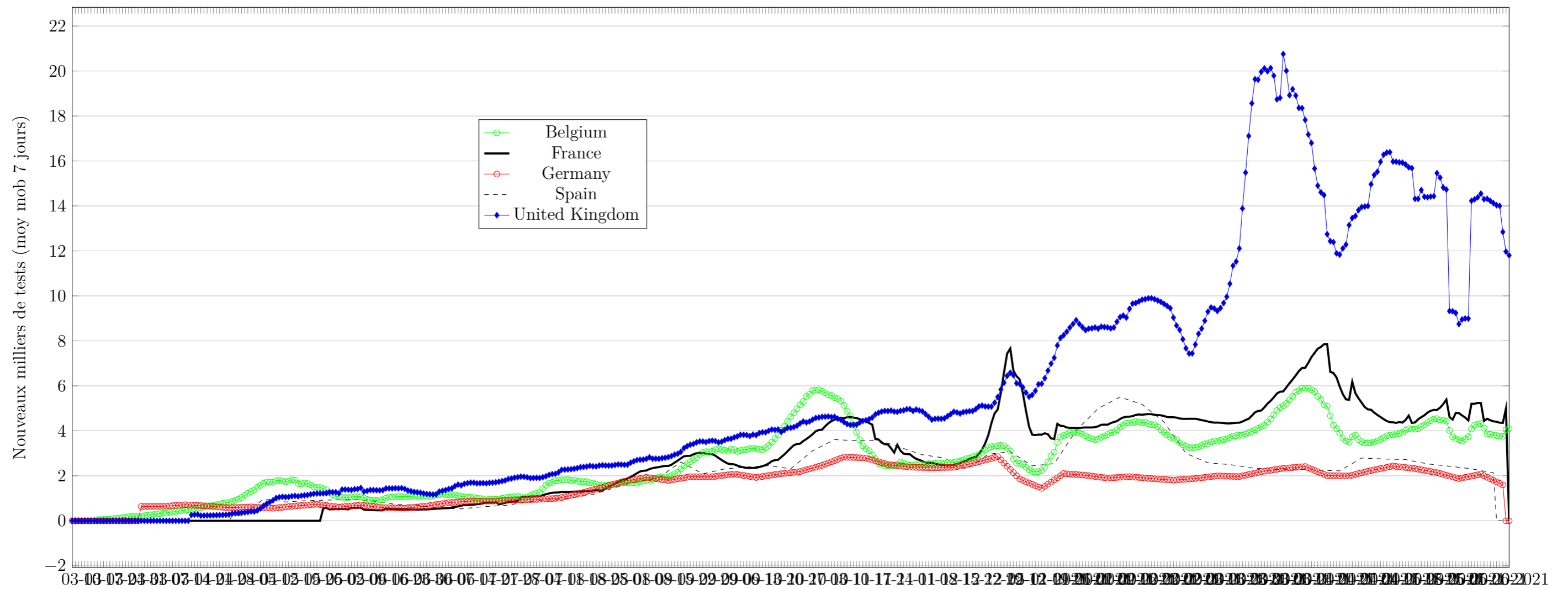
La plupart des précautions méthodologiques, analyses et références de ce journal ont basculé en format html. En l'occurrence

- préliminaires et précautions sont désormais ici : <http://barthes.enssib.fr/coronavirus/Preliminaires.html> ;
- la partie **Références** forte de plus de 40 excellents **modèles et analyses externes**, est désormais autonome : <http://barthes.enssib.fr/coronavirus/References.html>. N'hésitez pas à la partager ;
- la partie conclusive est ici : <http://barthes.enssib.fr/coronavirus/debattre.html> ;
- un **appel** au débat et à la réflexion interdisciplinaire est lancé : <http://barthes.enssib.fr/coronavirus/Appel.html> ;

# Table des matières

<b>1</b>	<b>Tests de quelques pays</b>	<b>3</b>
<b>2</b>	<b>Pays étudiés dans cette partie : France, Allemagne, Italie, Espagne, Grande-Bretagne</b>	<b>3</b>
2.1	Méthode accrjourmobpop . . . . .	4
2.2	Méthode accrjourpop . . . . .	5
2.3	Méthode valeurspaysseuilpop . . . . .	6
<b>3</b>	<b>Pays étudiés dans cette partie : France, Portugal, États-Unis, Pays-Bas, Belgique</b>	<b>6</b>
3.1	Méthode accrjourmobpop . . . . .	7
3.2	Méthode accrjourpop . . . . .	8
3.3	Méthode valeurspaysseuilpop . . . . .	9
<b>4</b>	<b>Pays étudiés dans cette partie : France, Norvège, Suède, Danemark</b>	<b>9</b>
4.1	Méthode accrjourmobpop . . . . .	10
4.2	Méthode accrjourpop . . . . .	11
4.3	Méthode valeurspaysseuilpop . . . . .	12
<b>5</b>	<b>Pays étudiés dans cette partie : France, Corée du Sud, Russie, Japon, Brésil, Inde</b>	<b>12</b>
5.1	Méthode accrjourmobpop . . . . .	13
5.2	Méthode accrjourpop . . . . .	14
5.3	Méthode valeurspaysseuilpop . . . . .	15
<b>6</b>	<b>Pays étudiés dans cette partie : France, Chili, Honduras, Pérou, Mexique</b>	<b>15</b>
6.1	Méthode accrjourmobpop . . . . .	16
6.2	Méthode accrjourpop . . . . .	17
6.3	Méthode valeurspaysseuilpop . . . . .	18

## 1 Tests de quelques pays



**Figure 1** – Taux de tests normalisés selon la population des pays. Moyenne mobile sur 7 jours (ce qui explique l'éventuelle chute à 0 de la fin des graphiques). Le graphique se lit ainsi : en France, vers le 10 septembre, il y avait 2,5 milliers de tests par jour et par million d'habitants. Soit environ  $2500 * 67$  tests ou encore 167500.. Source : <https://raw.githubusercontent.com/owid/covid-19-data/master/public/data/owid-covid-data.csv> (OWID).

## 2 Pays étudiés dans cette partie : France, Allemagne, Italie, Espagne, Grande-Bretagne

## 2.1 Méthode accrjourmobpop

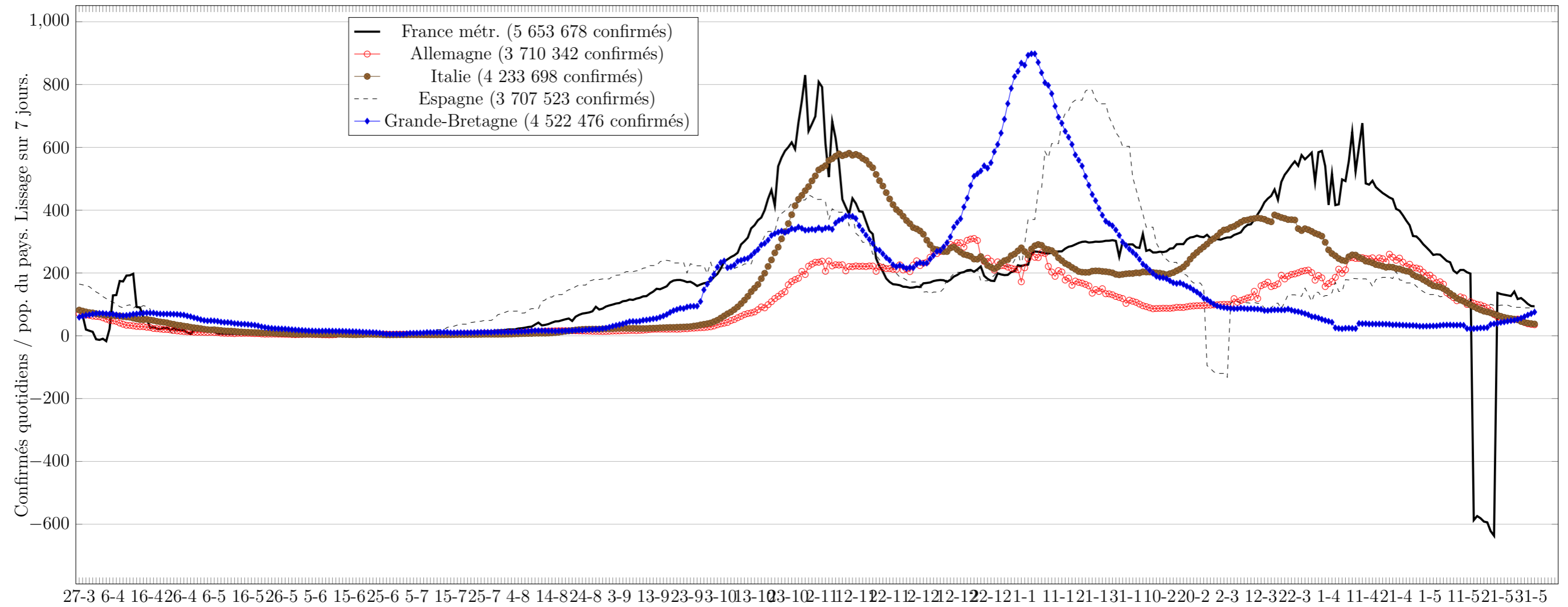


Figure 2 – Moyenne mobile sur 7 jours de la proportion de confirmés quotidiens par million d’habitants. Graphique produit à fins de lissage. Ce graphique est, pour son auteur, le plus lisible.

## 2.2 Méthode accrjourpop

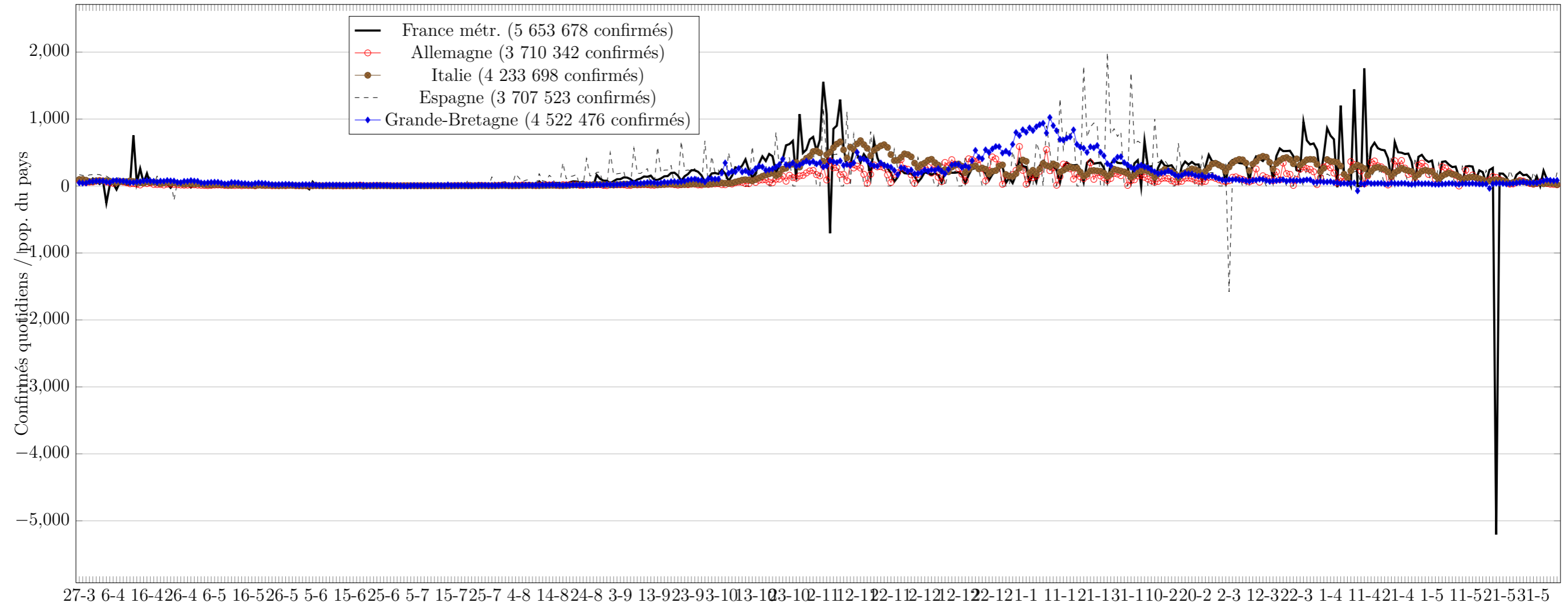
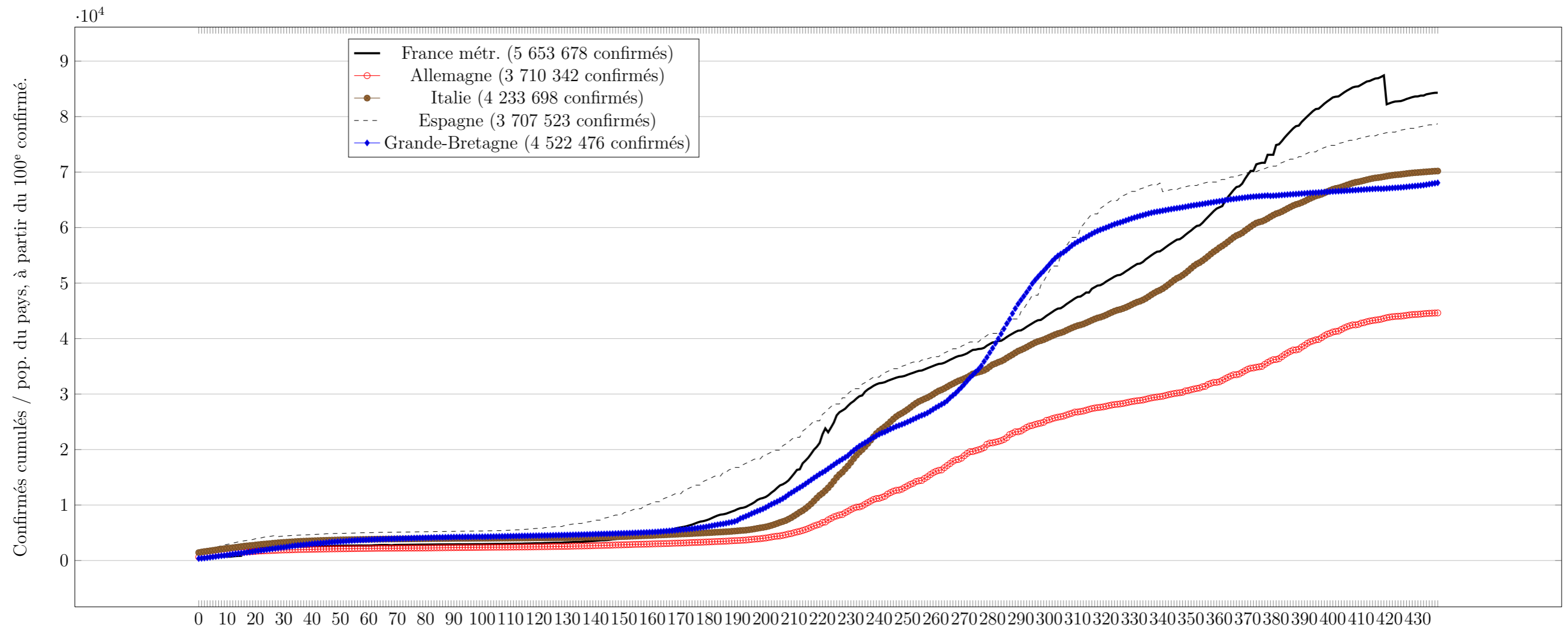


Figure 3 – Proportion du nombre de confirmés par jour pour un million d’habitants dans les pays considérés.

### 2.3 Méthode valeurspaysseuilpop



**Figure 4** – Proportion, pour un million d’habitants, du nombre de confirmés cumulés pour les pays étudiés depuis le jour du 100<sup>e</sup> confirmé de chaque pays. Ce graphique, qui normalise à sa façon les variations de taille (démographique) des pays, aide lui aussi à discriminer ces derniers.

### 3 Pays étudiés dans cette partie : France, Portugal, États-Unis, Pays-Bas, Belgique

### 3.1 Méthode accrjourmobpop

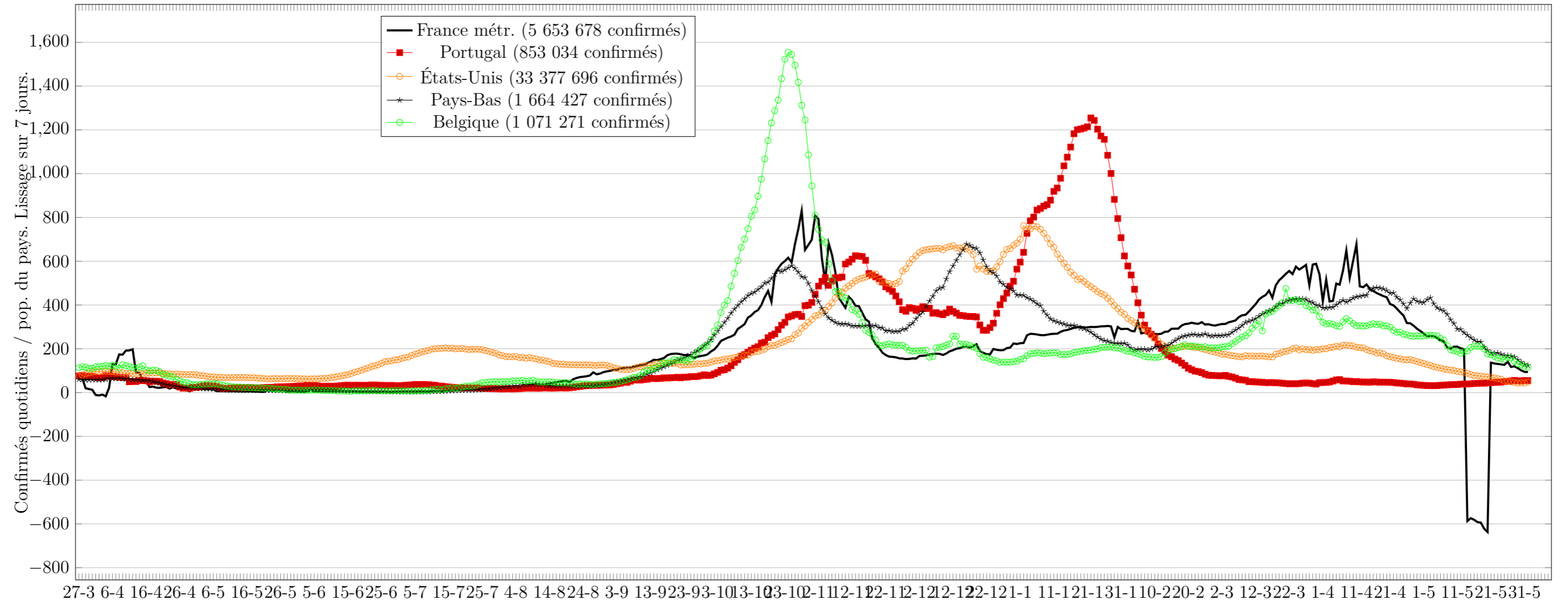
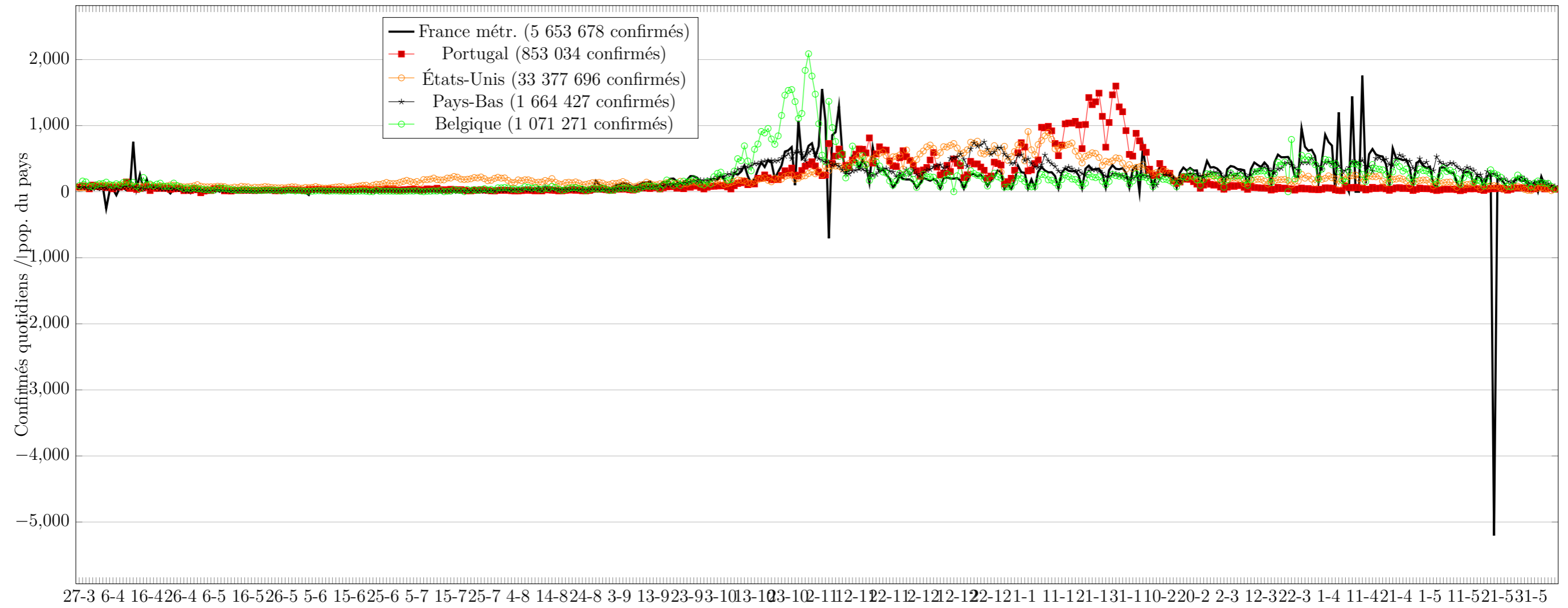


Figure 5 – Moyenne mobile sur 7 jours de la proportion de confirmés quotidiens par million d’habitants. Graphique produit à fins de lissage. Ce graphique est, pour son auteur, le plus lisible.

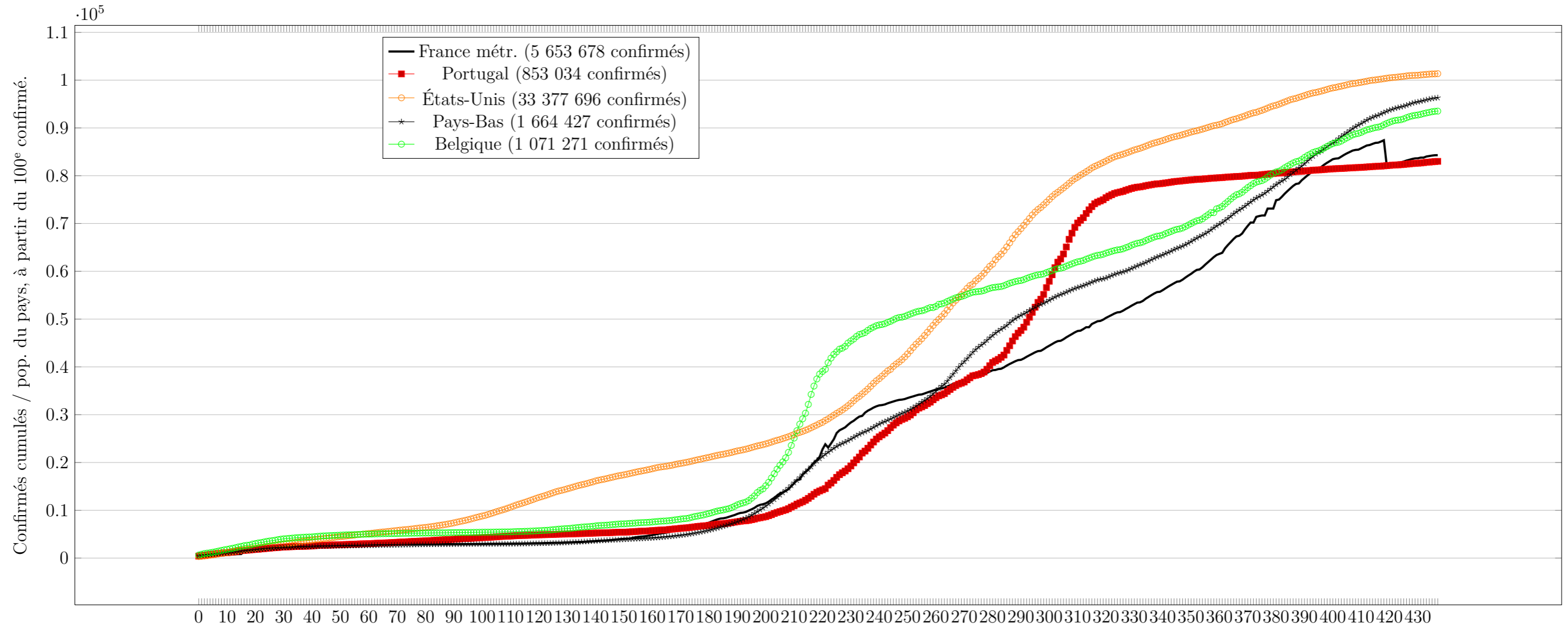
### 3.2 Méthode accrjourpop



**Figure 6** – Proportion du nombre de confirmés par jour pour un million d’habitants dans les pays considérés. La situation française sert de point de comparaison.



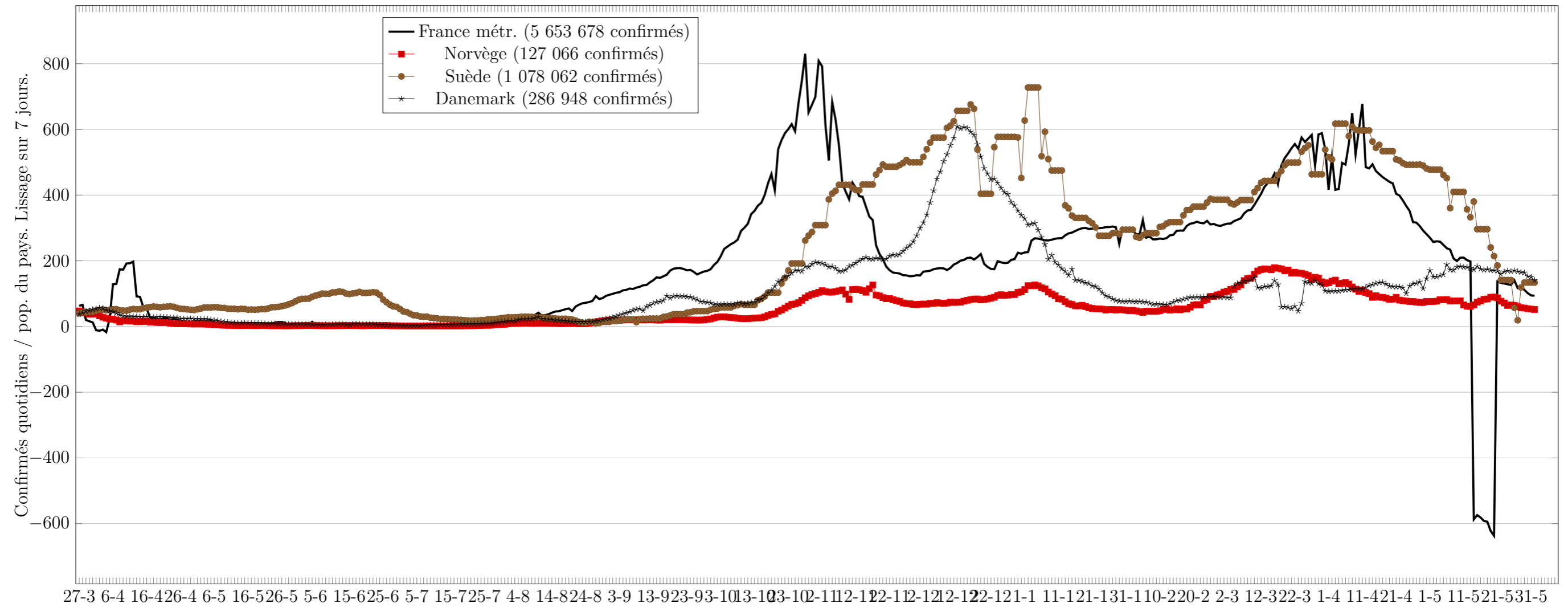
### 3.3 Méthode valeurspaysseuilpop



**Figure 7** – Proportion, pour un million d’habitants, du nombre de confirmés cumulés pour les pays étudiés depuis le jour du 100<sup>e</sup> confirmé de chaque pays. Ce graphique, qui normalise à sa façon les variations de taille (démographique) des pays, aide lui aussi à discriminer ces derniers.

## 4 Pays étudiés dans cette partie : France, Norvège, Suède, Danemark

## 4.1 Méthode accrjourmobpop



**Figure 8** – Moyenne mobile sur 7 jours de la proportion de confirmés quotidiens par million d’habitants. Graphique produit à fins de lissage. Ce graphique est, pour son auteur, le plus lisible.

## 4.2 Méthode accrjourpop

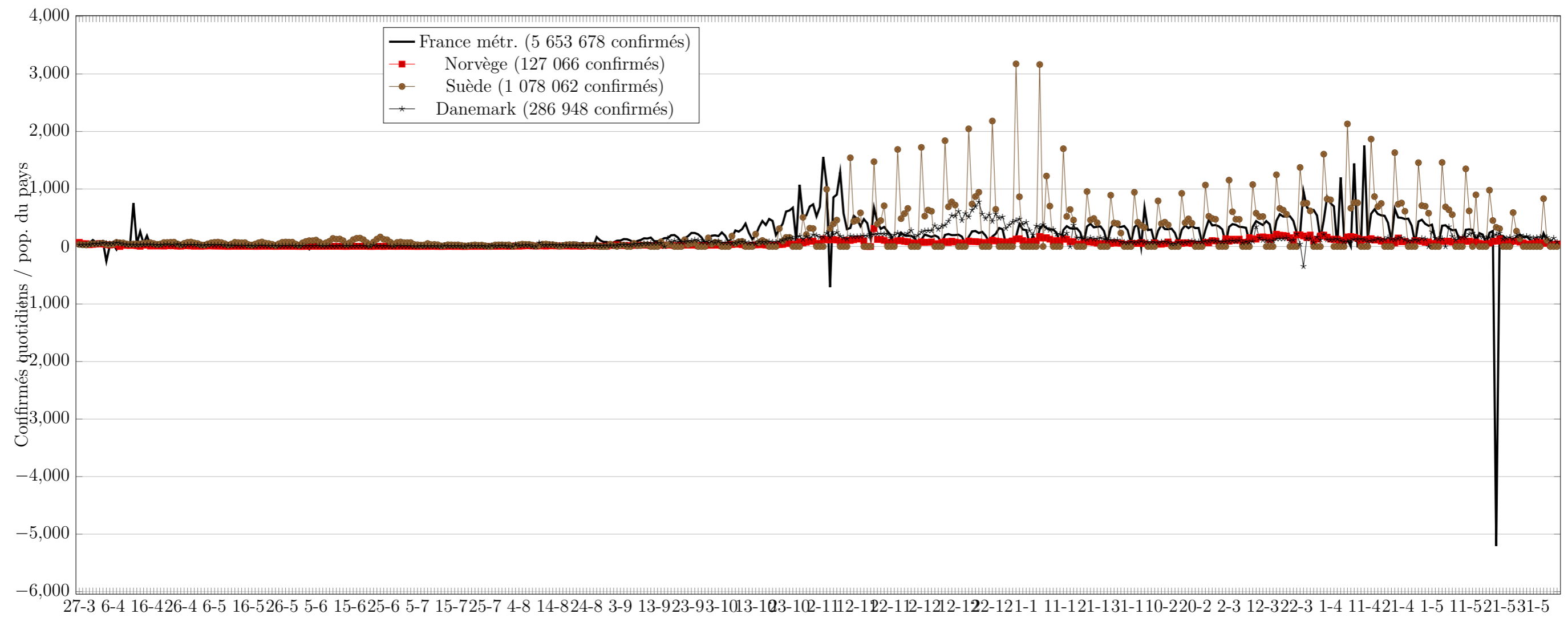
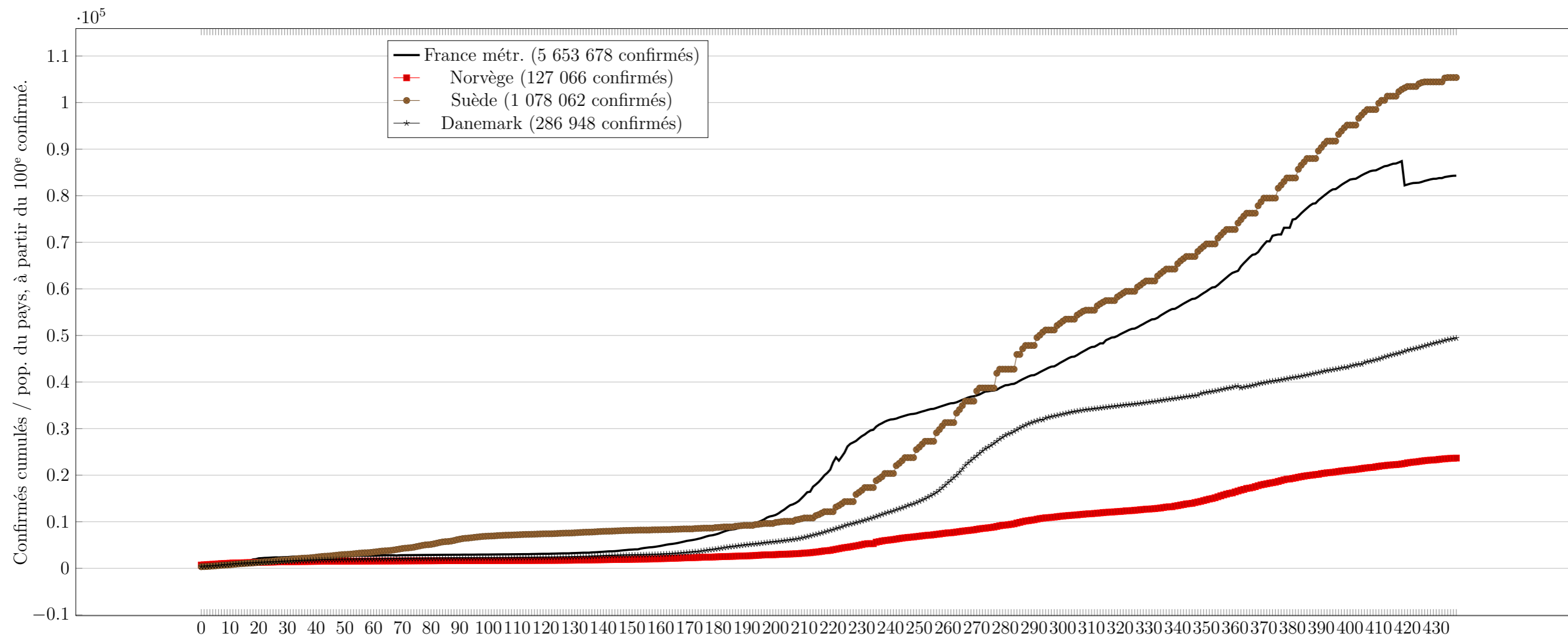


Figure 9 – Proportion du nombre de confirmés par jour pour un million d’habitants dans les pays considérés. La situation française sert de point de comparaison.

### 4.3 Méthode valeurspaysseuilpop



**Figure 10** – Proportion, pour un million d’habitants, du nombre de confirmés cumulés pour les pays étudiés depuis le jour du 100<sup>e</sup> confirmé de chaque pays. Ce graphique, qui normalise à sa façon les variations de taille (démographique) des pays, aide lui aussi à discriminer ces derniers.

## 5 Pays étudiés dans cette partie : France, Corée du Sud, Russie, Japon, Brésil, Inde

## 5.1 Méthode accrjourmobpop

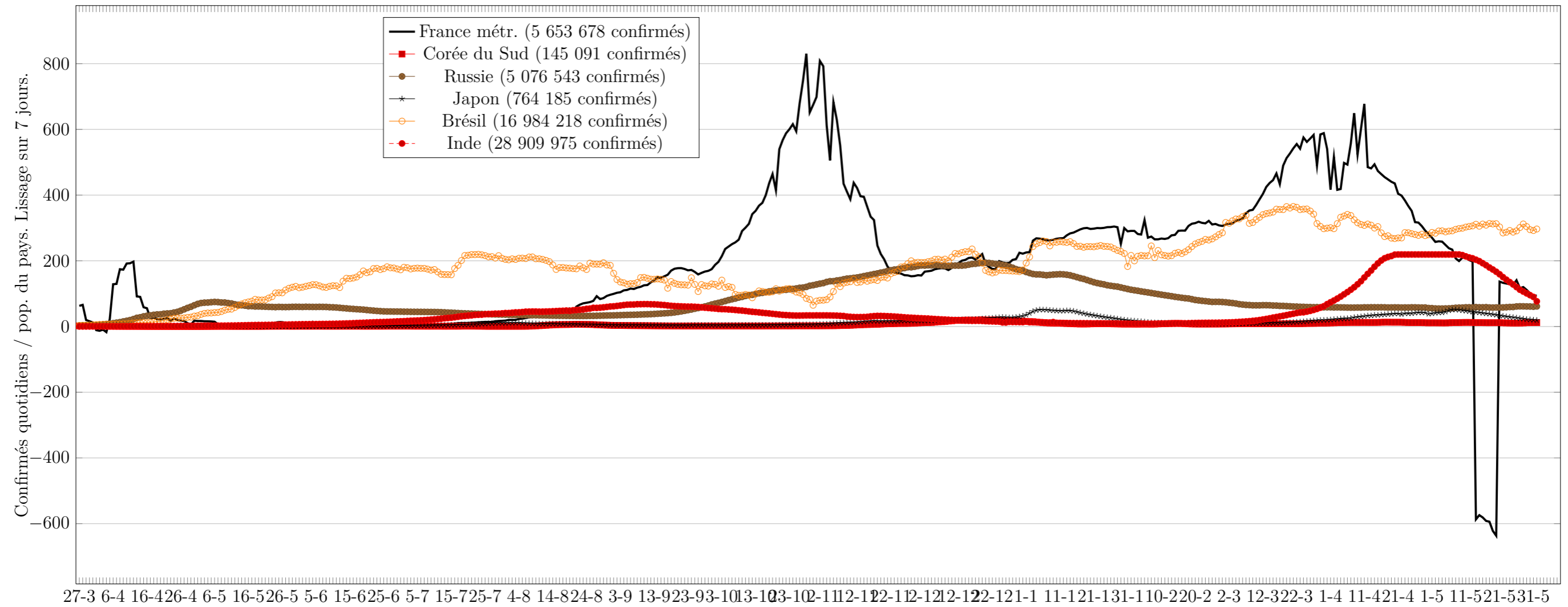
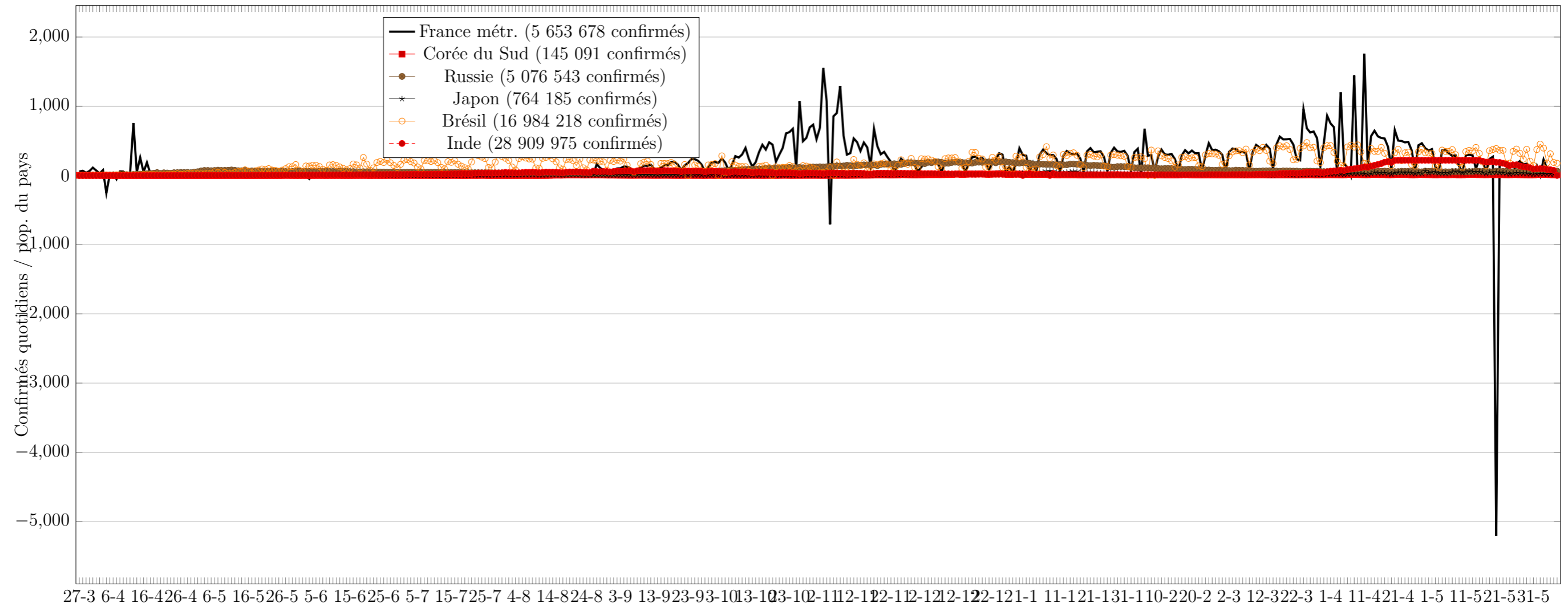


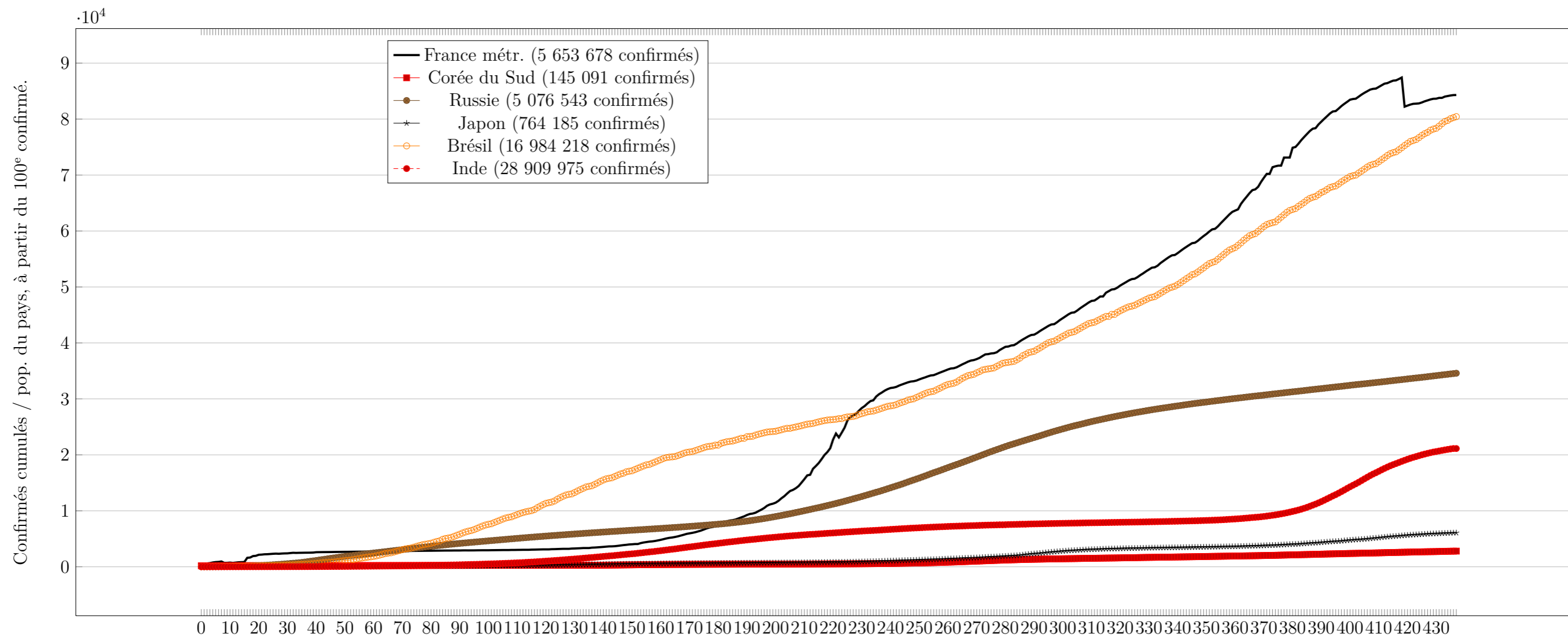
Figure 11 – Moyenne mobile sur 7 jours de la proportion de confirmés quotidiens par million d'habitants. Graphique produit à fins de lissage. Ce graphique est, pour son auteur, le plus lisible.

## 5.2 Méthode accrjourpop



**Figure 12** – Proportion du nombre de confirmés par jour pour un million d’habitants dans les pays considérés. La situation française sert de point de comparaison.

### 5.3 Méthode valeurspaysseuilpop



**Figure 13** – Proportion, pour un million d’habitants, du nombre de confirmés cumulés pour les pays étudiés depuis le jour du 100<sup>e</sup> confirmé de chaque pays. Ce graphique, qui normalise à sa façon les variations de taille (démographique) des pays, aide lui aussi à discriminer ces derniers.

## 6 Pays étudiés dans cette partie : France, Chili, Honduras, Pérou, Mexique

## 6.1 Méthode accrjourmobpop

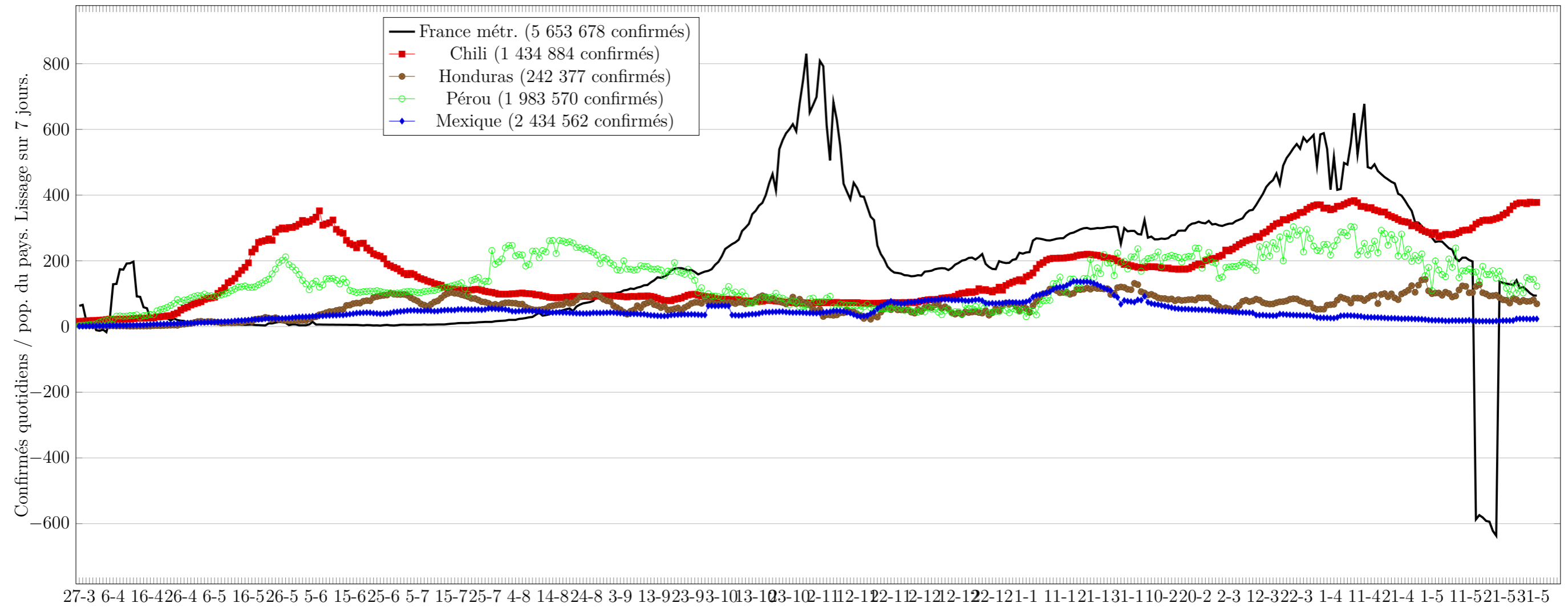
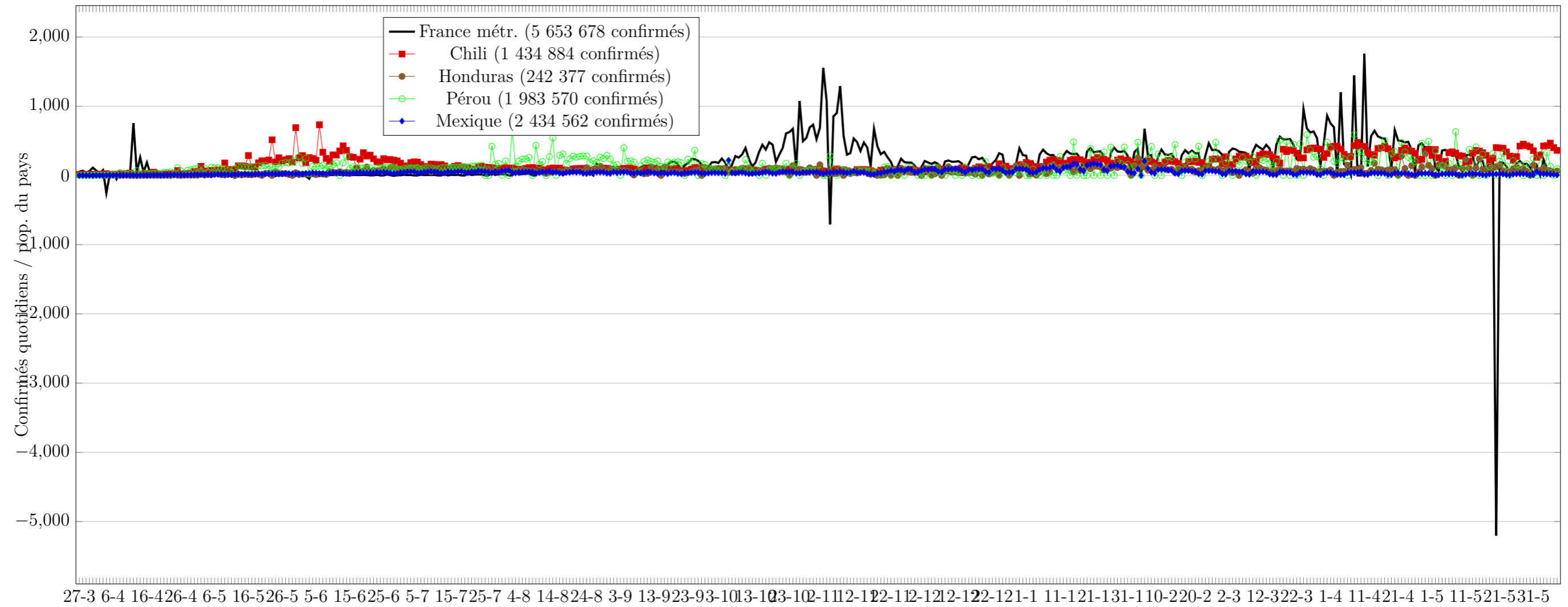


Figure 14 – Moyenne mobile sur 7 jours de la proportion de confirmés quotidiens par million d’habitants. Graphique produit à fins de lissage. Ce graphique est, pour son auteur, le plus lisible.

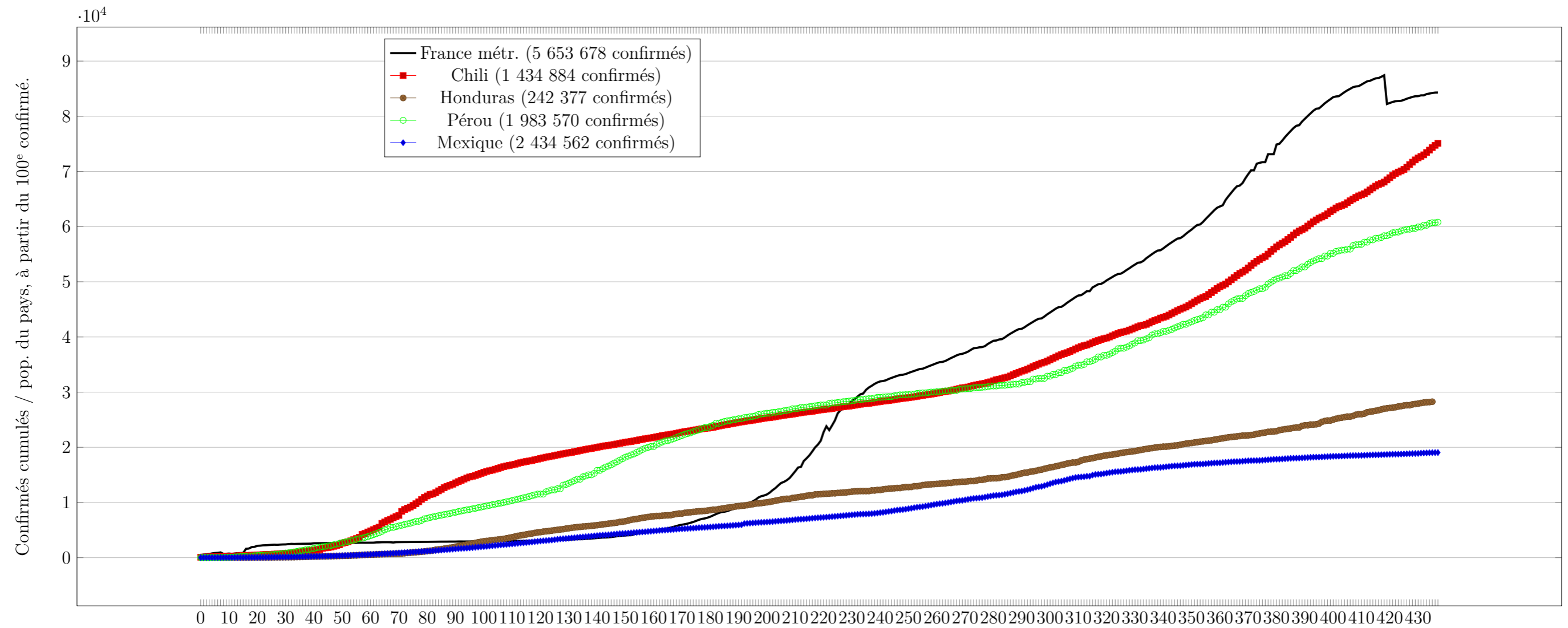


## 6.2 Méthode accrjourpop



**Figure 15** – Proportion du nombre de confirmés par jour pour un million d'habitants dans les pays considérés. La situation française sert de point de comparaison.

### 6.3 Méthode valeurspaysseuilpop



**Figure 16** – Proportion, pour un million d’habitants, du nombre de confirmés cumulés pour les pays étudiés depuis le jour du 100<sup>e</sup> confirmé de chaque pays. Ce graphique, qui normalise à sa façon les variations de taille (démographique) des pays, aide lui aussi à discriminer ces derniers.